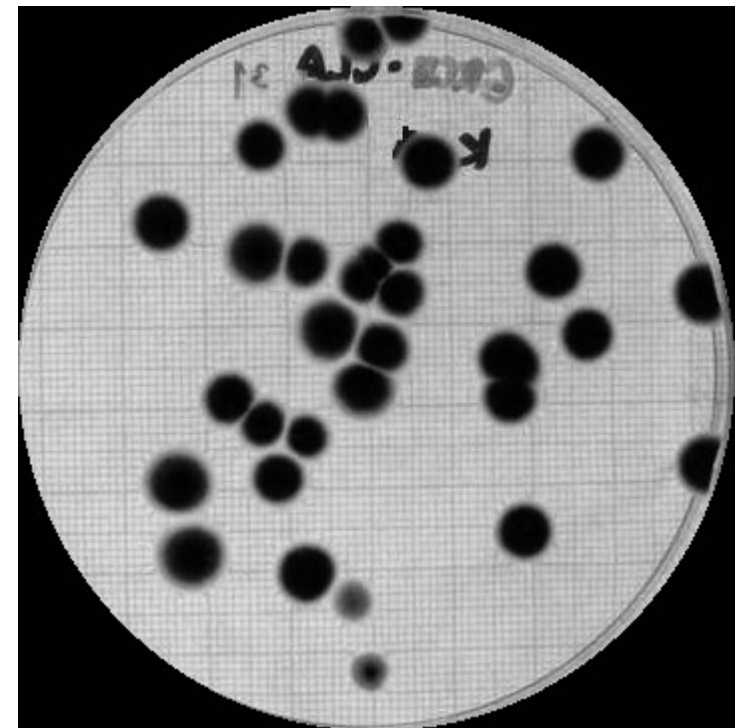
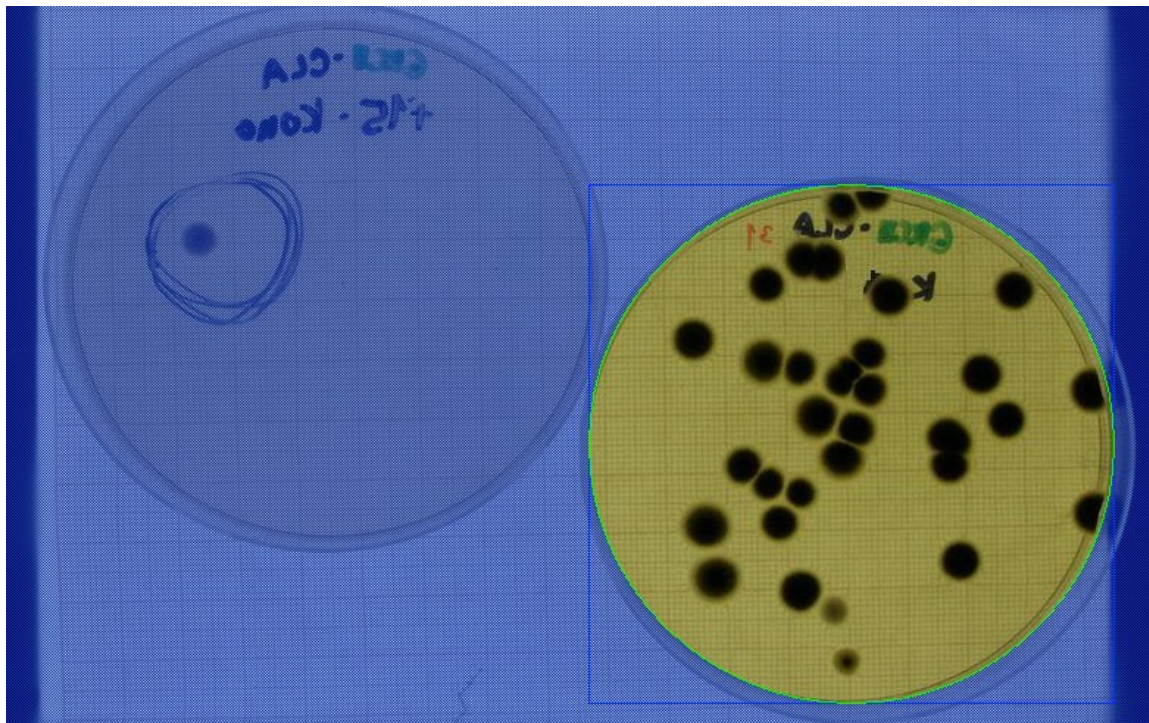
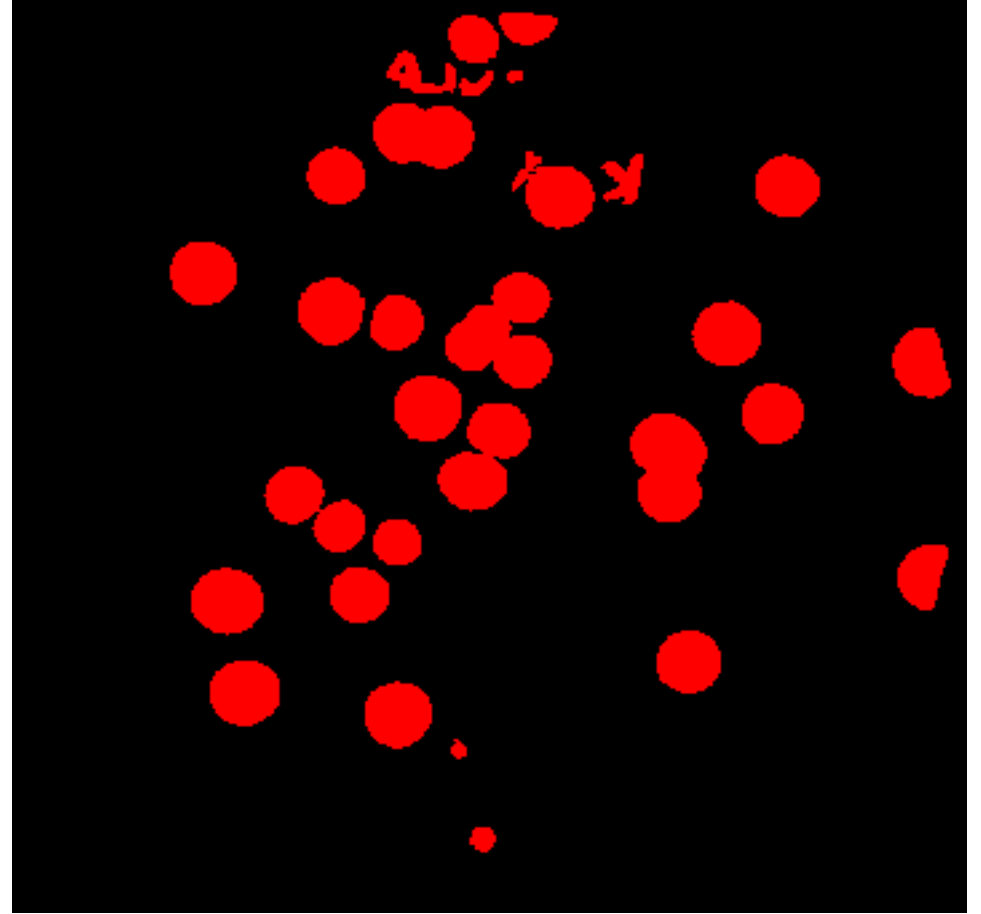
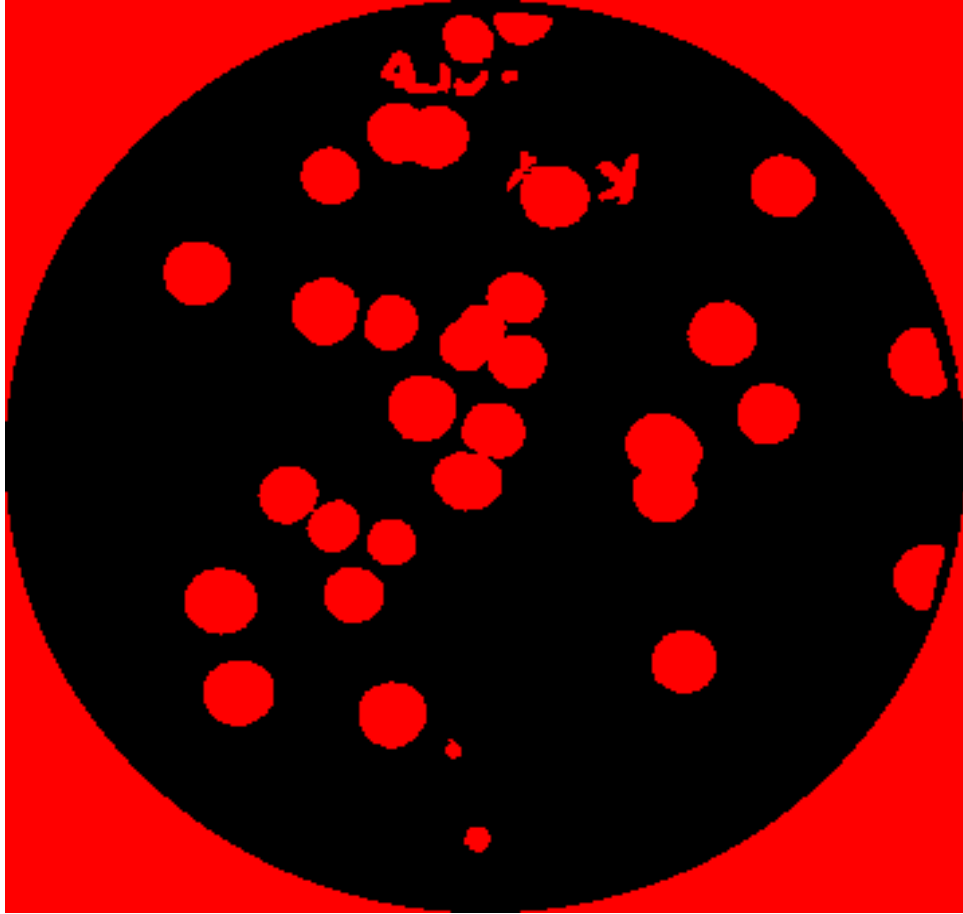


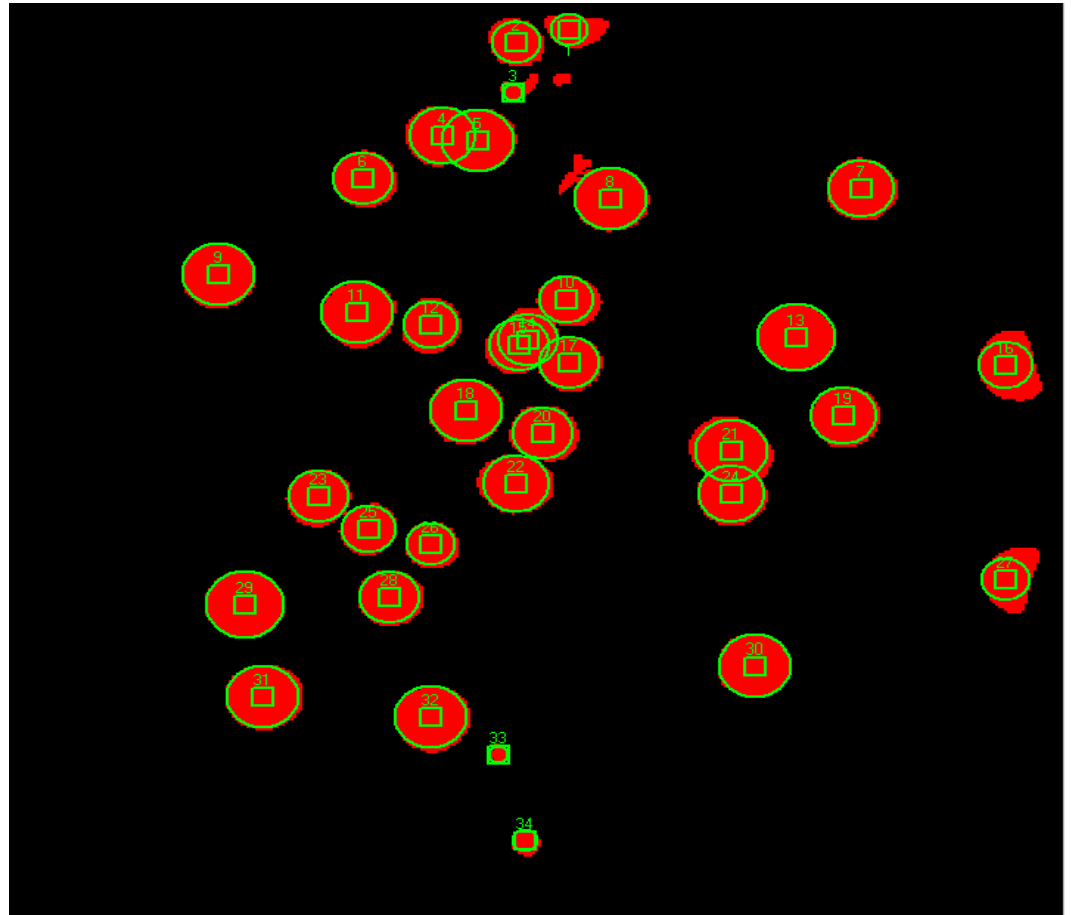
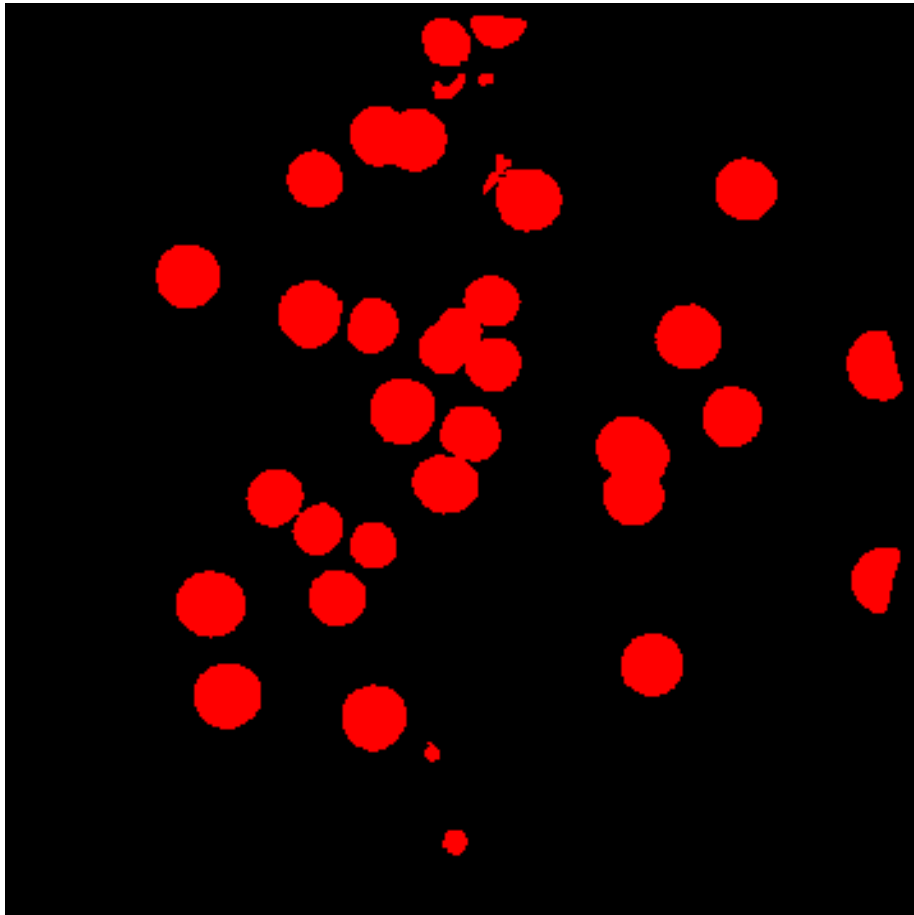
Obrazová analýza



- vyříznutí jedné misky pomocí vytvoření masky,
- převedení obrázku na šedý (extrakce zelené barvy -z RGB spektra),



- převedení obrázku na binární = prahování
- odstanění okrajových objektů - pozadí kolem misky



- odstranění "nekruhových" objektů – trochu to pomohlo odstranit ten nápis, ale něco tam přece jen zbylo, to už nejde odfiltrovat
- detekce kruhů - do objektů se vepíší kružnice a spočítají, je jich tam 34, z toho jeden je v objektu, který odpovídá písmenku na misce, ostatní by měly odpovídat koloniím